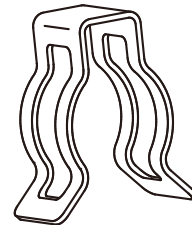


8 | クイックファスナー

クイックファスナーの種類（特徴・使用上の注意点）

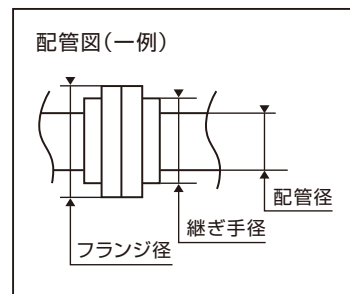
特徴

- 主に、水周りなどのフランジの付いた配管同士を結合するために使用します。
- ワンタッチで簡単に結合出来るため、作業性が良くなります。
- 工具を必要とせず、手で着脱出来る為、工具を取り回すスペースがない狭い場所でも取付けることが出来ます。

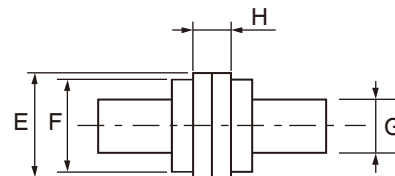
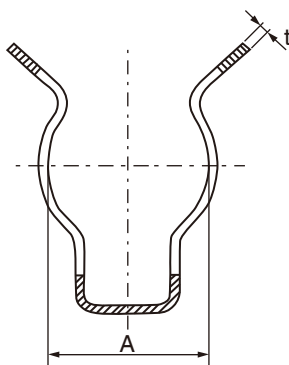
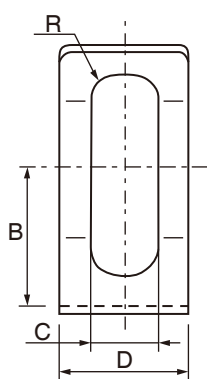


使用上の注意点

- ① 水圧や使用環境などの条件はお客様により異なるため、ウォーターハンマー、スラスト荷重などの仕様確認を行ってください。
- ② クイックファスナー装着後、必ず左右に回転させてクイックファスナーの窓部に配管のフランジ部が正しい位置に挿入されている事を確認してください。誤装着されると配管が外れる原因となります。
- ③ 製品の呼び径と継ぎ手径は必ずしも一致しませんので、寸法表・カタログで確認し、継ぎ手径にあった製品を使用してください(フランジ径の合わない製品を使用した場合、クイックファスナーの脱落、破損の原因となる恐れがあります)。
- ④ 繰り返しの使用(一旦フランジに挿入した製品の再使用)は、お勧め出来ません。



クイックファスナー [一般型]



適用する相手側

単位：mm

サイズ No.	A		B	C	D		R	t		適用する相手軸			
	基本寸法	公差			基本寸法	公差		基本寸法	公差	E	F	G	H
クイック-4	9	±1	11	5.5	11.5	±0.15	R1	0.5	±0.04	13	11	4	5
6	11		13	6	12		R1	0.8		15	13	6	5.5
8 -R3	13		14	6	12		R3	0.8		17	15	8	5.5
10 -R2.5	15		14	6	12		R2.5	0.8		20	17	10	5.5
12.7 -R3	20		18	6	14		R3	1		26	22	12.7	5.5
16A -R3	23		19	6	14		R3	1		30	25	16	5.5
16B -R3	26		23	6	14		R3	1		34	28	16	5.5
22.2 -R3	29		25	6	14		R3	1		-	32	22.2	5.5
25.4 -R3	35		27	6	16		R3	1		44	38	25.4	5.5

材質：ばね用ステンレス鋼(SUS304-CSP-3/4H) 硬さ：31HRC以上(310HV以上)

正め軸 | ツリコナット | ウエーブワッシャー | ねじ式スピードナット | スラックピン | スナップピン | クイックファスナー

工具