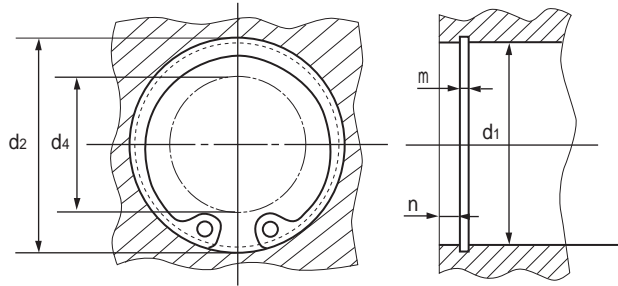
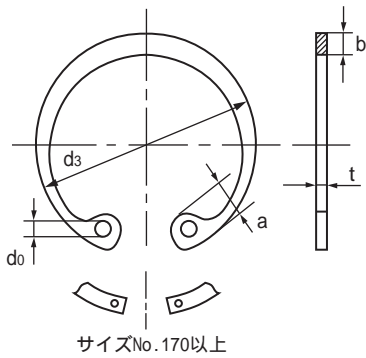


# 穴用C形止め輪 《RTW-6～65》

適用する穴



サイズNo.	溝底r(最大)
26未満	0.13
26以上	0.25

d4は止め輪をd1にはめる時の円周の最小径  
(クリアランス内径)

単位: mm

サイズNo.	止 め 輪						d4 (参考)	適 用 す る 穴						
	d3		t		b	a		d0	d1	d2		m		参考n
	基本寸法	公差	基本寸法	公差	約	約	最小		基本寸法	公差	基本寸法	公差	最小	
RTW-6	6.7		0.4		0.7	1.6	0.8	2.5	6	6.25	$+0.04$	0.5		0.5
7	7.7		0.4	$\pm 0.03$	0.8	1.7	0.8	3	7	7.3		0.5		0.5
8	8.8		0.4		0.9	1.7	0.8	3.5	8	8.4	$+0.06$	0.5	$+0.1$	0.6
9	9.8		0.6	$\pm 0.04$	1.1	2.2	0.8	4	9	9.4	0	0.7	0	0.6
10	10.7		1		1.5	2.8	1.2	4	10	10.4		1.15		0.6
11	11.8	$\pm 0.18$	1		1.5	3	1.2	4	11	11.4		1.15		0.6
12	13		1		1.7	3.1	1.5	5	12	12.5		1.15		0.8
13	14.1		1		1.7	3.1	1.5	6	13	13.6	$+0.11$	1.15		0.9
14	15.1		1		1.9	3.6	1.7	7	14	14.6	0	1.15		0.9
15	16.2		1	$\pm 0.05$	1.9	3.6	1.7	8	15	15.7		1.15		1.1
16	17.3		1		1.9	3.7	1.7	8	16	16.8		1.15		1.2
17	18.3		1		1.9	3.8	1.7	9	17	17.8		1.15		1.2
18	19.5		1		2.4	4	1.7	10	18	19		1.15		1.5
19	20.5		1		2.5	4	2	11	19	20		1.15		1.5
20	21.5		1		2.5	4	2	12	20	21		1.15		1.5
21	22.5	$\pm 0.2$	1		2.5	4.1	2	12	21	22	$+0.21$	1.15		1.5
22	23.5		1		2.5	4.1	2	13	22	23	0	1.15		1.5
24	25.9		1.2		2.5	4.3	2	15	24	25.2		1.35		1.8
25	26.9		1.2		3	4.4	2	16	25	26.2		1.35		1.8
26	27.9		1.2		3	4.6	2	16	26	27.2		1.35		1.8
28	30.1		1.2		3	4.6	2	18	28	29.4		1.35		2.1
30	32.1		1.2		3	4.7	2	20	30	31.4		1.35		2.1
32	34.4		1.2	$\pm 0.06$	3.5	5.2	2.5	21	32	33.7		1.35		2.6
34	36.5	$\pm 0.25$	1.5		3.5	5.2	2.5	23	34	35.7		1.65	$+0.14$	2.6
35	37.8		1.5		3.5	5.2	2.5	24	35	37		1.65	0	3.0
36	38.8		1.5		3.5	5.2	2.5	25	36	38	$+0.25$	1.65		3.0
37	39.8		1.5		3.5	5.2	2.5	26	37	39		1.65		3.0
38	40.8		1.5		4	5.3	2.5	27	38	40	0	1.65		3.3
40	43.5		1.75		4	5.7	2.5	28	40	42.5		1.9		3.8
42	45.5	$\pm 0.4$	1.75		4	5.8	2.5	30	42	44.5		1.9		3.8
45	48.5		1.75		4.5	5.9	2.5	33	45	47.5		1.9		3.8
46	49.7		1.75		5	6.1	2.5	33	46	48.5		1.9		3.8
47	50.5		1.75		4.5	6.1	2.5	34	47	49.5		1.9		3.8
48	51.5		1.75		4.5	6.2	2.5	35	48	50.5		1.9		4.5
50	54.2		2	$\pm 0.07$	4.5	6.5	2.5	37	50	53		2.2		4.5
52	56.2		2		5.1	6.5	2.5	39	52	55		2.2		4.5
55	59.2	$\pm 0.45$	2		5.1	6.5	2.5	41	55	58		2.2		4.5
56	60.2		2		5.1	6.6	2.5	42	56	59	$+0.3$	2.2		4.5
58	62.2		2		5.1	6.8	2.5	44	58	61	0	2.2		4.5
60	64.2		2		5.5	6.8	2.5	46	60	63		2.2		4.5
62	66.2		2		5.5	6.9	2.5	48	62	65		2.2		4.5
63	67.2		2		5.5	6.9	2.5	49	63	66		2.2		4.5
65	69.2		2.5	$\pm 0.08$	5.5	7	2.5	50	65	68		2.7		4.5

# 穴用C形止め輪 《RTW-68～300》



単位：mm

サイズNo.	止 め 輪							d <sub>4</sub> (参考)	適 用 す る 穴						
	d <sub>3</sub>		t		b	a	d <sub>0</sub>		d <sub>1</sub>	d <sub>2</sub>		m		参考n	
	基本寸法	公差	基本寸法	公差	約	約	最小			基本寸法	公差	基本寸法	公差	最小	
RTW-68	72.5	±0.45	2.5	±0.08	6	7.4	2.5	53	68	71	+0.3	2.7	+0.14	4.5	
70	74.5		2.5		6	7.4	2.5	55	70	73		2.7		4.5	
72	76.5		2.5		6.6	7.4	2.5	57	72	75		0		2.7	4.5
75	79.5	±0.55	2.5	±0.09	6.6	7.8	2.5	60	75	78	0	2.7	+0.18	4.5	
78	82.5		2.5		6.6	8	2.5	62	78	81		2.7		4.5	
80	85.5		2.5		7	8	2.5	64	80	83.5		2.7		5.3	
82	87.5	±0.65	2.5	±0.09	7	8	3	66	82	85.5	0	2.7	+0.2	5.3	
85	90.5		3		7	8	3	69	85	88.5		3.2		5.3	
88	93.5		3		7.6	8.2	3	71	88	91.5		+0.35		3.2	5.3
90	95.5	+1.26	3	±0.15	7.6	8.3	3	73	90	93.5	0	3.2	+0.25	5.3	
92	97.5		3		8	8.3	3	74	92	95.5		3.2		5.3	
95	100.5		3		8	8.5	3	77	95	98.5		3.2		5.3	
98	103.5	-0.63	3	±0.15	8.3	8.7	3	80	98	101.5	0	3.2	+0.25	5.3	
100	105.5		3		8.3	8.8	3	82	100	103.5		3.2		5.3	
102	108		4		8.9	9	3	83	102	106		+0.54		4.2	6.0
105	112	-0.63	4	±0.15	8.9	9.1	3	86	105	109	0	4.2	+0.2	6.0	
108	115		4		8.9	9.5	3	87	108	112		4.2		6.0	
110	117		4		8.9	10.2	3	89	110	114		4.2		6.0	
112	119	+1.44	4	±0.15	8.9	10.2	3	90	112	116	0	4.2	+0.25	6.0	
115	122		4		9.5	10.2	3	97	115	119		4.2		6.0	
120	127		±0.65		4	9.5	10.7	3	98	120		124		4.2	6.0
125	132	-0.63	4	±0.15	10	10.7	3.5	103	125	129	0	4.2	+0.2	6.0	
130	137		4		10	10.7	3.5	108	130	134		4.2		6.0	
135	142		4		10.8	11	3.5	113	135	139		4.2		6.0	
140	147	-0.63	4	±0.15	10.8	11	3.5	118	140	144	0	4.2	+0.25	6.0	
145	152		4		10.8	11	3.5	123	145	149		+0.63		4.2	6.0
150	158		4		11.5	11.8	3.5	126	150	155		0		4.2	7.5
155	164	+1.44	4	±0.15	11.5	11.8	3.5	130	155	160	0	4.2	+0.2	7.5	
160	169		4		12	12.5	3.5	134	160	165		4.2		7.5	
165	174.5		4		12	12.7	3.5	139	165	170		4.2		7.5	
170	179.5	-0.72	4	±0.15	12	-	3.5	145	170	175	0	4.2	+0.25	7.5	
175	184.5		4		12.5	-	3.5	149	175	180		4.2		7.5	
180	189.5		4		13	-	4	153	180	185		4.2		7.5	
185	194.5	+1.44	4	±0.15	13.5	-	4	157	185	190	0	4.2	+0.25	7.5	
190	199.5		4		13.5	-	4	162	190	195		4.2		7.5	
195	204.5		4		13.5	-	4	167	195	200		+0.72		4.2	7.5
200	209.5	-0.72	4	±0.15	14	-	4	171	200	205	0	4.2	+0.25	7.5	
210	222		5		14	-	4	181	210	216		5.2		9.0	
220	232		5		14	-	4	191	220	226		5.2		9.0	
230	242	+1.62	5	±0.15	14	-	4	201	230	236	0	5.2	+0.25	9.0	
240	252		5		14	-	4	211	240	246		5.2		9.0	
250	262		5		14	-	4	221	250	256		5.2		9.0	
260	275	-0.81	5	±0.15	16	-	4	227	260	268	0	5.2	+0.25	12.0	
270	285		5		16	-	4	237	270	278		+0.81		5.2	12.0
280	295		5		16	-	4	247	280	288		0		5.2	12.0
290	305	-0.81	5	±0.15	16	-	4	257	290	298	0	5.2	+0.25	12.0	
300	315		5		16	-	4	267	300	308		5.2		12.0	

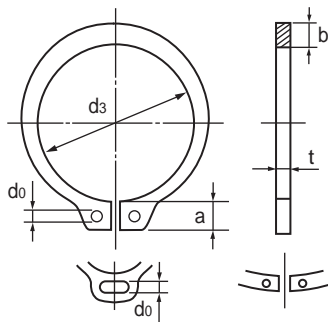
材質：ばね用鋼 硬さ：44～53HRC 表面処理：ACF( 磷酸塩被膜 )

## 注意点

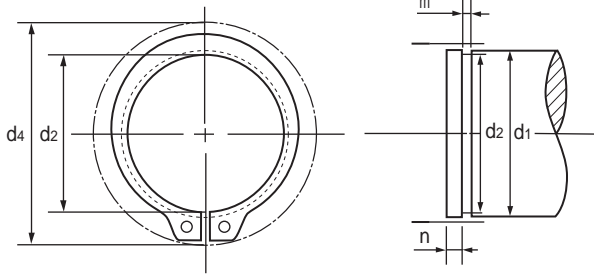
1. 印及び、RTW-130以上はオチアイ規格です。また、 印は旧JIS規格になります。
2. 市場性の無い製品は在庫が無い場合があります。ご採用の際は事前にご確認ください。

# 軸用C形止め輪 《STW-3 ~ 56》

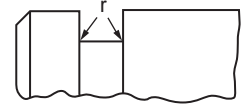
適用する軸



サイズNo.9以下      サイズNo.170以上



d4は止め輪をd1にはめる時の外周の最大径  
(クリアランス外径)



サイズNo.	溝底r(最大)
7未満	鋭角
7~10未満	0.08
10~26未満	0.13
26以上	0.25

単位: mm

サイズNo.	止 め 輪								適 用 す る 軸						
	d <sub>3</sub>		t		b	a	d <sub>0</sub>	d <sub>4</sub> (参考)	d <sub>1</sub>	d <sub>2</sub>		m		参考n 最小	
	基本寸法	公差	基本寸法	公差	約	約	最小			基本寸法	公差	基本寸法	公差		
STW-	3	2.7	+0.04	0.25	±0.025	0.5	1.7	0.7	7	3	2.85		0.35		0.3
	4	3.7	-0.15	0.4	±0.03	0.9	2.2	0.8	9	4	3.8	0	0.5		0.3
	5	4.7		0.6		1.1	2.4	0.8	10.5	5	4.8	-0.04	0.7	+0.1	0.3
	6	5.6		0.7	±0.04	1.3	2.8	1	12	6	5.7		0.8	0	0.5
	7	6.5	+0.06	0.8		1.4	3	1	14	7	6.7	0	0.9		0.5
	8	7.4	-0.2	0.8		1.6	3	1	15	8	7.6	-0.06	0.9		0.6
	9	8.4		1		1.8	3.2	1	16	9	8.6		1.15		0.6
	10	9.3	±0.15	1		1.8	3	1.2	17	10	9.6	0 -0.09	1.15		1.5
	11	10.2		1		2	3.1	1.2	18	11	10.5		1.15		1.5
	12	11.1		1	±0.05	2.1	3.2	1.5	19	12	11.5		1.15		1.5
	13	12		1		2.1	3.3	1.5	20	13	12.4		1.15		1.5
	14	12.9		1		2.2	3.4	1.7	22	14	13.4	0	1.15		1.5
	15	13.8	±0.18	1		2.2	3.5	1.7	23	15	14.3	-0.11	1.15		1.5
	16	14.7		1		2.2	3.6	1.7	24	16	15.2		1.15		1.5
	17	15.7		1		2.2	3.7	1.7	25	17	16.2		1.15		1.5
	18	16.5		1.2		2.6	3.8	1.7	26	18	17		1.35		1.5
	19	17.5		1.2		2.7	3.8	2	27	19	18		1.35		1.5
	20	18.5		1.2		2.7	3.9	2	28	20	19		1.35		1.5
	21	19.5		1.2		2.7	4	2	30	21	20		1.35		1.5
	22	20.5		1.2		2.7	4.1	2	31	22	21		1.35		1.5
	23	21.4		1.2		2.9	4.5	2	32.5	23	22		1.35		1.5
	24	22.2		1.2		3.1	4.2	2	33	24	22.9	0	1.35		1.7
	25	23.2	±0.2	1.2	±0.06	3.1	4.3	2	34	25	23.9	-0.21	1.35		1.7
	26	24.2		1.2		3.1	4.4	2	35	26	24.9		1.35	+0.14	1.7
	27	25		1.2		3.3	4.5	2	36	27	25.8		1.35	0	1.8
	28	25.9		1.5		3.1	4.6	2	38	28	26.6		1.65		2.1
	29	26.9		1.5		3.5	4.7	2	39	29	27.6		1.65		2.1
	30	27.9		1.5		3.5	4.8	2	40	30	28.6		1.65		2.1
	32	29.6		1.5		3.5	5	2.5	43	32	30.3		1.65		2.6
	34	31.5		1.5		4	5.3	2.5	45	34	32.3		1.65		2.6
	35	32.2	±0.25	1.5		4	5.4	2.5	46	35	33		1.65		3
	36	33.2		1.75		4	5.4	2.5	47	36	34		1.9		3
	38	35.2		1.75		4.5	5.6	2.5	50	38	36		1.9		3
	40	37		1.75		4.5	5.8	2.5	53	40	38	0	1.9		3
	42	38.5		1.75		4.5	6.2	2.5	55	42	39.5	-0.25	1.9		3.8
	45	41.5		1.75		4.8	6.3	2.5	58	45	42.5		1.9		3.8
	47	43.4	±0.4	1.75	±0.07	5	6.6	2.5	61	47	44.5		1.9		3.8
	48	44.5		1.75		4.8	6.5	2.5	62	48	45.5		1.9		3.8
	50	45.8		2		5	6.7	2.5	64	50	47		2.2		4.5
	52	47.8		2		5	6.8	2.5	66	52	49		2.2		4.5
	55	50.8	±0.45	2		5	7	2.5	70	55	52	0	2.2		4.5
	56	51.8		2		5	7	2.5	71	56	53	-0.3	2.2		4.5

# 軸用C形止め輪 《STW-58 ~ 300》



単位：mm

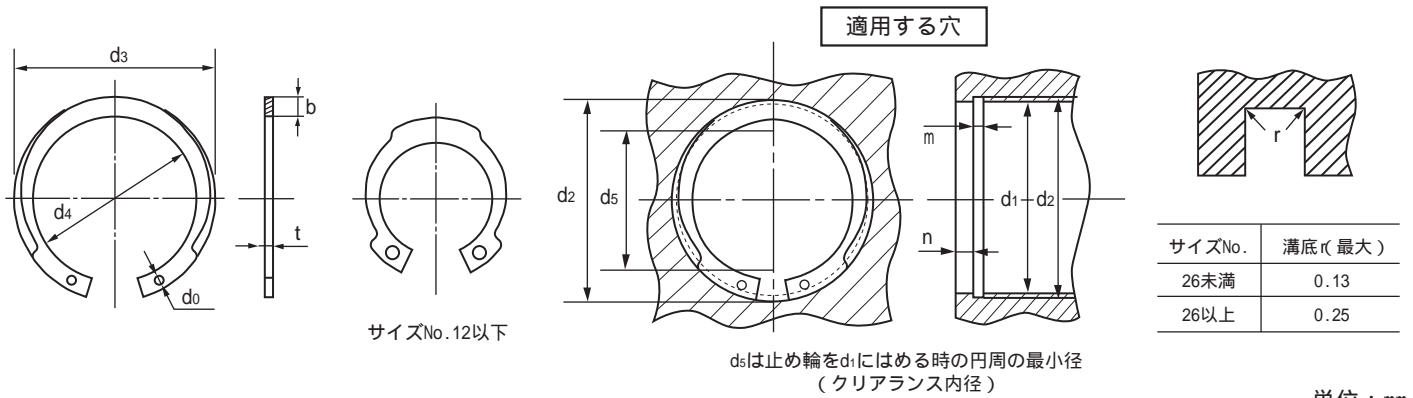
サイズNo.	止 め 輪							d <sub>4</sub> (参考)	適 用 す る 軸					
	d <sub>3</sub>		t		b	a	d <sub>0</sub>		d <sub>1</sub>	d <sub>2</sub>		m		参考n
	基本寸法	公差	基本寸法	公差	約	約	最小			基本寸法	公差	基本寸法	公差	最小
STW-58	58	53.8	2	±0.07	5.5	7.1	2.5	73	58	55	0	2.2	+0.14	4.5
60	55.8	2	5.5		7.2	2.5	75	60	57	2.2		4.5		
62	57.8	2	5.5		7.2	2.5	77	62	59	2.2		4.5		
63	58.8	2	5.5		7.3	2.5	78	63	60	2.2		4.5		
65	60.8	±0.45	2.5	±0.08	6.4	7.4	2.5	81	65	62	0	2.7	4.5	
68	63.5		2.5		6.4	7.8	2.5	84	68	65	-0.3	2.7	0	4.5
70	65.5		2.5		6.4	7.8	2.5	86	70	67	2.7	4.5		
72	67.5		2.5		7	7.9	2.5	88	72	69	2.7	4.5		
75	70.5	±0.55	2.5	±0.09	7	7.9	2.5	92	75	72	0	2.7	4.5	
78	73.5		2.5		7.4	8.1	2.5	95	78	75		2.7	4.5	
80	74.5		2.5		7.4	8.2	2.5	97	80	76.5		2.7	5.3	
82	76.5		2.5		7.4	8.3	3	99	82	78.5		2.7	5.3	
85	79.5	±0.63	3	±0.15	8	8.4	3	103	85	81.5	-0.35	3.2	5.3	
88	82.5		3		8	8.6	3	106	88	84.5		0	3.2	5.3
90	84.5		3		8	8.7	3	108	90	86.5		-0.54	3.2	5.3
95	89.5		3		8.6	9.1	3	114	95	91.5		3.2	5.3	
100	94.5	-1.26	3	±0.15	9	9.5	3	119	100	96.5	0	3.2	+0.18	5.3
105	98		4		9.5	9.8	3	125	105	101		4.2	6	
110	103		4		9.5	10	3	131	110	106		4.2	6	
115	108		4		9.5	10.5	3	137	115	111		-0.54	4.2	6
120	113	+0.72	4	±0.15	10.3	10.9	3	143	120	116	-0.63	4.2	6	
125	118		4		10.3	11.3	3.5	148	125	121		4.2	6	
130	123		4		11	11.5	3.5	154	130	126		4.2	6	
135	128		4		11	11.5	3.5	159	135	131		4.2	6	
140	133	-1.44	4	±0.15	11	11.8	3.5	164	140	136	0	4.2	6	
145	138		4		11.6	11.8	3.5	170	145	141		4.2	6	
150	142		4		11.6	12.3	3.5	175	150	145		0	4.2	7.5
155	146		4		12.2	12.7	3.5	181	155	150		-0.63	4.2	7.5
160	151	+0.25	4	±0.15	12.2	12.9	3.5	186	160	155	-0.72	4.2	+0.2	7.5
165	155.5		4		12.9	13.1	3.5	192	165	160		4.2	7.5	
170	160.5		4		12.9	-	4	197	170	165		4.2	7.5	
175	165.5		4		12.9	-	4	202	175	170		4.2	7.5	
180	170.5	-1.44	4	±0.15	13.5	-	4	208	180	175	0	4.2	7.5	
185	175.5		4		13.5	-	4	213	185	180		4.2	7.5	
190	180.5		4		14	-	4	219	190	185		4.2	7.5	
195	185.5		4		14	-	4	224	195	190		4.2	7.5	
200	190.5	+0.81	4	±0.15	14	-	4	229	200	195	-0.81	4.2	7.5	
210	198		5		14	-	4	239	210	204		0	5.2	9
220	208		5		14	-	4	249	220	214		-0.72	5.2	9
230	218		5		14	-	4	259	230	224		5.2	9	
240	228	-1.62	5	±0.15	14	-	4	269	240	234	0	5.2	9	
250	238		5		14	-	4	279	250	244		5.2	+0.25	9
260	245		5		16	-	4	293	260	252		5.2	0	12
270	255		5		16	-	4	303	270	262		0	5.2	12
280	265	+0.81	5	±0.15	16	-	4	313	280	272	-0.81	5.2	12	
290	275		5		16	-	4	323	290	282		5.2	12	
300	285		5		16	-	4	333	300	292		5.2	12	

材質：ばね用鋼 硬さ：44 ~ 53 HRC 表面処理：ACF( 燐酸塩被膜 )

## 注意点

1. 印及びSTW-130以上はオチアイ規格です。また、印は旧JIS規格になります。
2. 市場性の無い製品は在庫が無い場合があります。ご購入の際は事前にご確認ください。

# 丸R形止め輪



単位：mm

サイズNo.	止 め 輪							適 用 す る 穴						
	d3 基本寸法	公差	d4 (参考)	t 基本寸法	公差	b	d0	公差	d5	d1	d2 基本寸法	公差	m 基本寸法	公差
IRTW-10	11.1	±0.18	7.7	±0.05	1.7	0.9	±0.3	5.9	10	10.4	+0.11 0	1.15	+0.14 0	1.5
11	12.2		8.6		1.8	0.9		6.6	11	11.4		1.15		1.5
12	13.3		9.7		1.8	0.9		7.6	12	12.5		1.15		1.5
13	14.1		10.9		1.6	0.9		9	13	13.6		1.15		1.5
14	15.1		11.7		1.7	0.9		9.8	14	14.6		1.15		1.5
15	16.2		12.6		1.8	0.9		10.6	15	15.7		1.15		1.5
16	17.3		13.5		1.9	0.9		11.4	16	16.8		1.15		1.5
17	18.3		14.3		2	0.9		12.2	17	17.8		1.15		1.5
18	19.5		15.3		2.1	1		13	18	19		1.15		1.5
19	20.5		16.1		2.2	1		13.8	19	20		1.15		1.5
20	21.5	16.9	2.3	1	14.5	20	21	1.15	1.5					
21	22.5	17.7	2.4	1.2	15	21	22	+0.21 0	1.15	1.5				
22	23.5	18.7	2.4	1.2	16	22	23	0	1.15	1.5				
24	25.9	20.7	2.6	1.2	17.5	24	25.2	0	1.35	1.8				
25	26.9	21.5	2.7	1.2	18.5	25	26.2	0	1.35	1.8				
26	27.9	22.3	2.8	1.2	19	26	27.2	0	1.35	1.8				
28	30.1	24.1	3	1.2	20.5	28	29.4	0	1.35	2.1				
30	32.1	25.7	3.2	1.4	22.5	30	31.4	0	1.35	2.1				
32	34.4	27.4	3.5	1.6	23.5	32	33.7	0	1.35	2.55				
34	36.5	29.1	3.7	1.6	25	34	35.7	0	1.65	2.55				
35	37.8	30	3.9	1.6	26	35	37	0	1.65	3				
36	38.8	30.8	4	1.6	26.5	36	38	+0.25 0	1.65	3				
37	39.8	31.6	4.1	1.6	27.5	37	39	0	1.65	3				
38	40.8	32.4	4.2	1.6	28	38	40	0	1.65	3				
40	43.5	34.7	4.4	2	30	40	42.5	0	1.9	3.75				
42	45.5	36.3	4.6	2	31	42	44.5	0	1.9	3.75				
45	48.5	38.9	4.8	2	33	45	47.5	0	1.9	3.75				
47	50.5	40.7	4.9	2	35	47	49.5	0	1.9	3.75				
48	51.5	41.5	5	2	36	48	50.5	0	1.9	3.75				
50	54.2	44	5.1	2.2	38	50	53	0	2.2	4.5				
52	56.2	45.8	5.2	2.2	40	52	55	0	2.2	4.5				
55	59.2	48	5.6	2.2	42	55	58	0	2.2	4.5				
56	60.2	48.8	5.7	2.5	43	56	59	0	2.2	4.5				
58	62.2	50.4	5.9	2.5	44	58	61	+0.3 0	2.2	4.5				
60	64.2	52	6.1	2.5	46	60	63	0	2.2	4.5				
62	66.2	53.6	6.3	2.8	47	62	65	0	2.2	4.5				
65	69.2	55.8	6.7	3.2	49	65	68	0	2.7	4.5				
68	72.5	58.5	7	3.2	52	68	71	0	2.7	4.5				
72	76.5	61.7	7.4	3.2	55	72	75	0	2.7	4.5				
75	79.5	63.9	7.8	3.2	57	75	78	0	2.7	4.5				
78	82.5	66.3	8.1	3.2	59	78	81	0	2.7	4.5				
80	85.5	68.9	8.3	3.2	61	80	83.5	+0.35 0	2.7	5.25				
85	90.5	72.7	8.9	4	64	85	88.5	0	3.2	+0.18 0	5.25			
90	95.5	76.7	9.4	4	68	90	93.5	0	3.2	0	5.25			
100	105.5	84.5	10.5	4	76	100	103.5	0	3.2	0	5.25			

材質：ばね用鋼 硬さ：44～52HRC 表面处理：ACR( 磷酸塩被膜 )

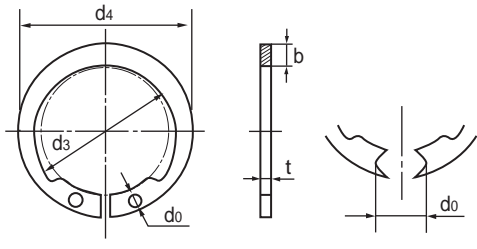
## 注意点

- IRTW-56以上は、受注生産となります。
- 市場性の無い製品は在庫が無い場合があります。ご採用の際は事前にご確認ください。

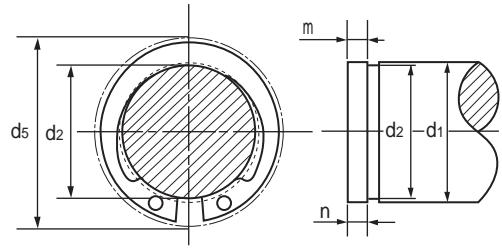
# 丸S形止め輪



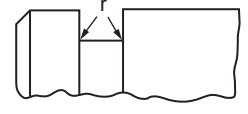
適用する軸



サイズNo.9以下



d5は止め輪をd1にはめる時の外周の最大径 (クリアランス外径)



サイズNo.	溝底r(最大)
26未満	0.13
26以上	0.25

単位：mm

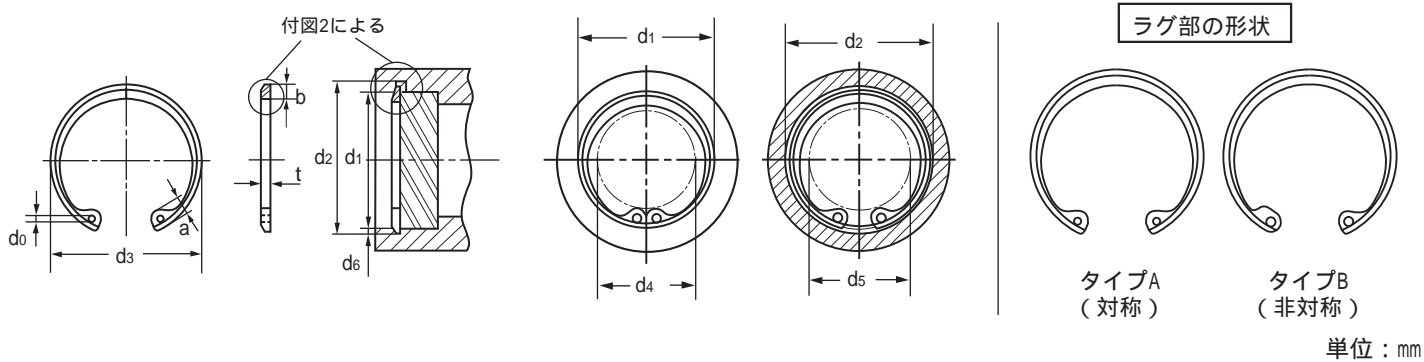
サイズNo.	止 め 輪							適 用 す る 軸							
	d <sub>3</sub>		d <sub>4</sub> (参考)	t		b	d <sub>0</sub>	公差	d <sub>5</sub>	d <sub>1</sub>	d <sub>2</sub>		m		n 最小
	基本寸法	公差		基本寸法	公差						基本寸法	公差	基本寸法	公差	
I STW- 6	5.6		8	0.5	±0.03	1.2	2.2		8.9	6	5.7	0	0.6	+0.1	1.5
7	6.5	+0.1	9.3	0.6		1.4	2.6	±0.2	10	7	6.7	0	0.7	0	1.5
8	7.4	-0.2	10.6	0.7	±0.04	1.6	3		12	8	7.6	-0.06	0.8		1.5
9	8.4		12	0.8		1.8	3.4		13	9	8.6		0.95		1.5
10	9.3	±0.15	13.3	1		2	1.2		15	10	9.6	0	1.15		1.5
11	10.2		14.4	1		2.1	1.2		16	11	10.5		1.15		1.5
12	11.1		15.5	1		2.2	1.2		17	12	11.5		1.15		1.5
13	12		16.6	1	±0.05	2.3	1.2		18	13	12.4		1.15		1.5
14	12.9		17.5	1		2.3	1.2		19	14	13.4	0	1.15		1.5
15	13.8	±0.18	18.6	1		2.4	1.2	±0.3	21	15	14.3	-0.11	1.15		1.5
16	14.7		19.7	1		2.5	1.2		22	16	15.2		1.15		1.5
17	15.7		20.9	1		2.6	1.2		23	17	16.2		1.15		1.5
18	16.5		21.9	1.2		2.7	1.5		24	18	17		1.35		1.5
19	17.5		23.1	1.2		2.8	1.5		25	19	18		1.35		1.5
20	18.5		24.3	1.2		2.9	1.5		27	20	19		1.35		1.5
21	19.5		25.5	1.2		3	1.5		28	21	20		1.35		1.5
22	20.5		26.5	1.2		3	1.5		29	22	21		1.35		1.5
24	22.2		28.6	1.2		3.2	1.5		32	24	22.9	0	1.35		1.7
25	23.2	±0.2	29.8	1.2	±0.06	3.3	1.5		33	25	23.9	-0.21	1.35		1.7
26	24.2		31	1.2		3.4	1.5		34	26	24.9		1.35		1.7
28	25.9		33.1	1.5		3.6	1.8		37	28	26.6		1.65		2.1
30	27.9		35.3	1.5		3.7	1.8	±0.4	39	30	28.6		1.65		2.1
32	29.6		37.4	1.5		3.9	1.8		41	32	30.3		1.65	+0.14	2.6
34	31.5		39.7	1.5		4.1	1.8		44	34	32.3		1.65	0	2.6
35	32.2	±0.25	40.6	1.5		4.2	1.8		45	35	33		1.65		3
36	33.2		41.6	1.75		4.2	2		46	36	34		1.9		3
38	35.2		44	1.75		4.4	2		48	38	36	0	1.9		3
40	37		46.2	1.75		4.6	2		51	40	38	-0.25	1.9		3
42	38.5		48.1	1.75		4.8	2		54	42	39.5		1.9		3.8
45	41.5	±0.4	51.3	1.75		4.9	2		57	45	42.5		1.9		3.8
48	44.5		55.1	1.75		5.3	2		61	48	45.5		1.9		3.8
50	45.8		56.8	2	±0.07	5.5	2.5		63	50	47		2.2		4.5
52	47.8		59	2		5.6	2.5		65	52	49		2.2		4.5
55	50.8		62.6	2		5.9	2.5		69	55	52		2.2		4.5
58	53.8		66	2		6.1	2.5	±0.5	72	58	55		2.2		4.5
60	55.8		68.4	2		6.3	2.5		75	60	57		2.2		4.5
62	57.8		70.8	2		6.5	2.5		77	62	59		2.2		4.5
63	58.8	±0.45	72	2		6.6	2.5		78	63	60	0	2.2		4.5
65	60.8		74.4	2.5		6.8	3		81	65	62	-0.3	2.7		4.5
68	63.5		77.5	2.5		7	3		84	68	65		2.7		4.5
70	65.5		79.9	2.5	±0.08	7.2	3		87	70	67		2.7		4.5
75	70.5		85.7	2.5		7.6	3	±0.7	92	75	72		2.7		4.5
80	74.5		90.5	2.5		8	3		98	80	76.5		2.7		5.3

材質：ばね用鋼 硬さ：44～52HRC 表面処理：ACR( 磷酸塩被膜 )

## 注意点

1. ISTW-58以上は、受注生産となります。
2. 市場性の無い製品は在庫が無い場合があります。ご採用の際は事前にご確認ください。

# ペベル形穴用止め輪 (標準品)

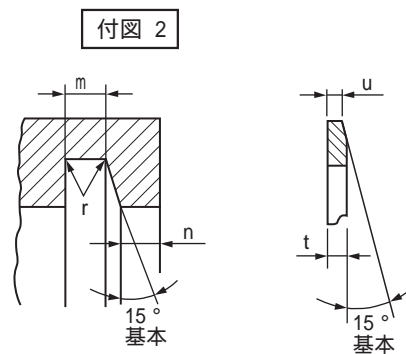
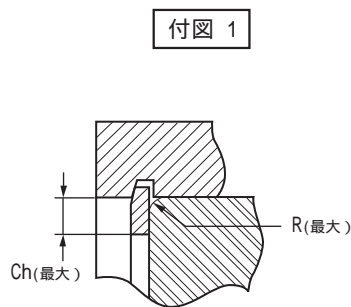


サイズNo.	止 め 輪									ラグ部の形状	適 用 す る 穴						
	d <sub>3</sub>		t		U		a	b	d <sub>0</sub>		d <sub>1</sub>	d <sub>2</sub>			m		d <sub>6</sub>
	基本寸法	公差	基本寸法	公差	基本寸法	公差						基本寸法	公差	T.I.R	基本寸法	公差	
MT-	26	28.9	<sup>+0.4</sup> <sub>-0.25</sub> 1	±0.05	0.84	±0.025		2.7	1.5	B	26	28	<sup>+0.08</sup> <sub>0</sub>	0.1	0.9		1
	28	31.1			1.02		4.6	2.95	1.9	B	28	30.1		0.1	1.1	±0.1	1.05
	30	33.4	<sup>+0.65</sup> <sub>0</sub>	±0.06	1.02		4.6	3.05	1.9	B	30	32.1	<sup>+0.1</sup> <sub>0</sub>	0.13	1.1		1.05
	32	35.35	0.5		0.99		4.6	3.15	1.9	A	32	34.3	<sup>+0.1</sup> <sub>0</sub>	0.13	1.1		1.15
	35	38.75			0.97	±0.03	4.6	3.3	1.9	B	35	37.5		0.13	1.1		1.25
	40	44.25			1.22		5.1	4	1.9	B	40	42.8		0.13	1.3		1.4
	42	46.6	0.9	±0.08	1.19		5.75	4.25	1.93	A	42	45	<sup>+0.13</sup> <sub>0</sub>	0.13	1.3		1.5
	47	52.15	-0.65		1.17		5.94	4.3	2.31	B	47	50.4		0.13	1.3	±0.15	1.7
	52	57.9	<sup>+1</sup> <sub>-0.75</sub> 2		1.52	±0.04	6.4	4.7	2.3	B	52	55.7		0.15	1.6		1.85
	80	89.1	<sup>+1</sup> <sub>-0.75</sub> 2	±0.07	2.1		7.9	6.65	3.2	A	80	85.9		0.15	2.3		2.95
	85	94.8	<sup>+1</sup> <sub>-0.75</sub> 2	±0.08	2.1	±0.06	8.69	7.01	3.2	A	85	91.2		0.15	2.3		3.1

材質:ばね用鋼 硬さ:44~52HRC 表面処理:ACR(磷酸塩被膜)

## 注意点

- 市場性の無い製品は在庫が無い場合があります。ご採用の際は事前にご確認ください。

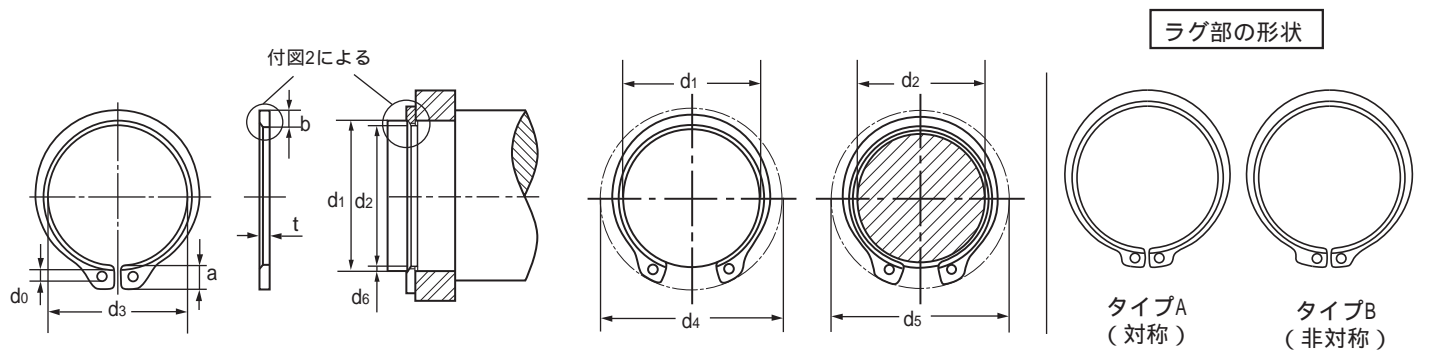


サイズNo.	r(最大)
50以下	0.12
52以上	0.25

単位: mm

サイズNo.	デ ー タ						
	クリアランス径		受面角部 (付図1)		テークアップ量 (隙間の取り代)	n (最小)	
	d <sub>1</sub> にはめる時	d <sub>2</sub> (d <sub>6</sub> /2)にはめた時	R(最大)	Ch(最大)			
MT-	26	17.4	18.4	1	0.8	0.14	1.6
	28	18.2	19.2	1	0.8	0.14	1.6
	30	20	21	1	0.8	0.14	1.7
	32	22	23.1	1	0.8	0.15	1.9
	35	25	26.2	1	0.8	0.17	2.1
	40	29.2	30.6	1.6	1.3	0.19	2.3
	42	29.7	31.2	1.6	1.3	0.2	2.6
	47	34.3	36	1.6	1.3	0.23	2.8
	52	38.6	40.4	2	1.6	0.25	3.1
	80	63	66	2.5	2	0.4	4.4
	85	66.8	69.9	2.5	2	0.42	4.7

# ペレル形軸用止め輪 (標準品)



単位：mm

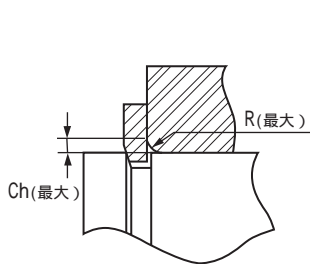
サイズNo.	止 め 輪										ラグ部の形状	適 用 す る 軸						
	d3		t		U		a	b	d0	d1		d2		m		d6		
	基本寸法	公差	基本寸法	公差	基本寸法	公差						基本寸法	公差	T.I.R	基本寸法		公差	
NT-	30	27.9	+0.25	1.3	±0.06	1.04	±0.03	4.9	3.3	1.9	B	30	28.15	0	0.13	1.1	±0.1	0.93
	35	32.3	-0.4	1.3		0.99		4.6	3.9	1.9		35	32.55	-0.1	0.13	1.1		1.23
	50	46.2	+0.35	1.6	±0.08	1.19	±0.04	6.2	5.1	3.12	B	50	46.8	0	0.13	1.3	+0.15	1.6
	55	50.6	+0.35	2		1.57		6.8	5.4	3.1		55	51.3	-0.15	0.15	1.7		1.85
	60	55.8	-0.65	2		1.52		6.75	5.7	3.12		60	56.2		0.15	1.7		1.9

材質：ばね用鋼 硬さ：44～52HRC 表面処理：ACR( 燐酸塩被膜 )

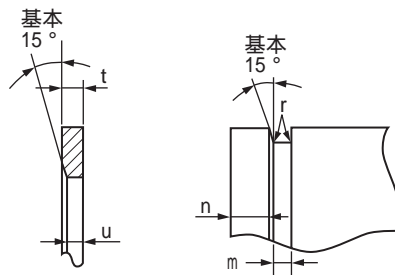
## 注意点

1. 市場性の無い製品は在庫が無い場合があります。ご購入の際は事前にご確認ください。

付図 1



付図 2

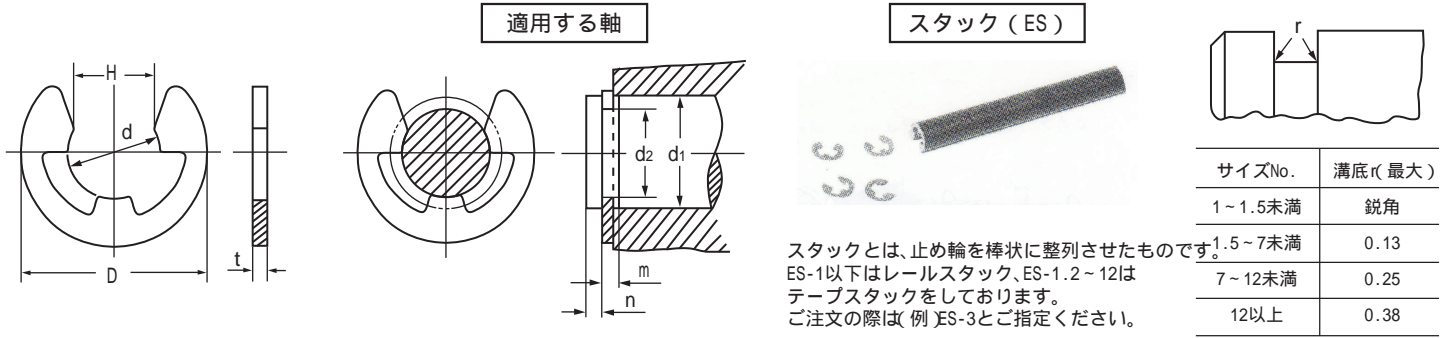


サイズNo.	r(最大)
50以下	0.12
52以上	0.25

単位：mm

サイズNo.	デ ー タ						
	クリアランス径		受 面 角 部 (付図1)		テークアップ量 ( 隙間の取り代 )	n ( 最小 )	
	d1にはめる時	d2(d6/2)にはめた時	R (最大)	Ch (最大)			
NT-	30	40.8	39.8	1.6	1	0.12	1.4
	35	45.9	44.6	2	1.2	0.16	1.8
	50	64.4	62.8	2	1.2	0.21	2.4
	55	70.6	68.7	2.5	1.5	0.25	2.8
	60	75.6	73.7	2.5	1.5	0.25	2.9

# E形止め輪



単位：mm

サイズNo.	止 め 輪								適 用 す る 軸							
	d		D		H		t		d <sub>1</sub> の区分		d <sub>2</sub>		m		n	
	基本寸法	公差	基本寸法	公差	基本寸法	公差	基本寸法	公差	以上	未満	基本寸法	公差	基本寸法	公差	最小	
ETW-0.6	0.6	±0.02	1.5	±0.1	0.45	±0.02	0.2	±0.02	0.8	1	0.65	+0.05	0.3	+0.05	0.4	
0.7	0.67	0	2		0.55	0	-0.1		0.2	0.9	1.2		0.7		0.3	0.4
0.8	0.8	-0.08	2		0.7	0	-0.25		0.2	1	1.4		0.82		0.3	0.4
1	0.98	-0.09	2.8		0.88				0.2	1.3	1.7		1		0.3	0.3
1.2	1.2		3	1	0.3			±0.025	1.4	2	1.23	0.4	0.6			
1.5	1.5		4	1.3	0	0.4	±0.03	2	2.5	1.53	0.5	0.8				
1.9	1.9	0	4.5	1.7	0.4	2.5		3	1.93	+0.06	0.5	1				
2	2	-0.09	5	1.7	0.4	±0.03	0.4	2.5	3.2	2.05	0	0.5	1			
2.3	2.3		6	2	0.4		3	4	2.35	0.5	1					
2.5	2.5	-0.12	6	2.1	0.4	±0.04	0.4	3.2	4	2.55	+0.075	0.5	1			
3	3		7	2.6	0.6		4	5	3.05	0.7		1				
3.2	3.2	0	7	±0.2	2.8	0	0.6	4	5	3.25	+0.09	0.7	1.2			
4	4		9	3.5	0		0.6	5	7	4.05		0.7	1.2			
5	5	-0.12	11	±0.2	4.3	-0.3	0.6	±0.04	6	8	5.05	+0.1	0.7	1.2		
6	6		12		5.2		0.8	7	9	6.05	0.9		1.2			
7	7	-0.15	14	±0.2	6.1	-0.35	0.8	±0.05	8	11	7.1	+0.09	0.9	1.5		
8	8		16		6.9		0		0.8	9	12		8.1	0.9	1.8	
9	9	0	18	±0.2	7.8	-0.35	0.8	±0.05	10	14	9.1	+0.13	0.9	2		
10	10		20		8.7		1		1	15	10.15		1.15	2		
12	12	0	23	±0.3	10.4	0	1	±0.06	13	18	12.15	+0.14	1.15	2.5		
15	15		29		13		-0.45		1.5	16	24		15.15	1.65	3	
19	19	-0.18	37	±0.3	16.5	0	1.5	±0.07	20	31	19.15	+0.13	1.65	3.5		
24	24		44		20.8		0		-0.5	2	25		38	24.15	2.2	4

材質：ばね用鋼 硬さ：44~53HRC 表面处理：亜鉛めっき3価クロメート ACR( 磷酸塩被膜 )  
材質：ばね用ステンレス鋼

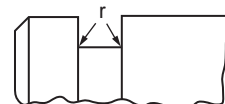
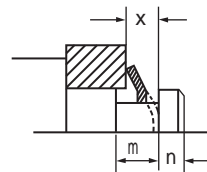
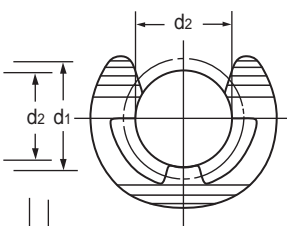
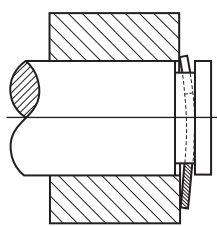
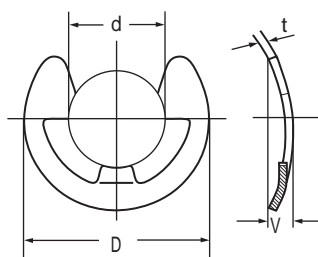
## 注意点

1. 印を付したものと及び、d<sub>2</sub>寸法はオチアイ規格となります。
2. E形止め輪のスタック梱包はサイズと材質により、3種類のスタックを行っています。
  - 1) ETW-0.6~1までの小径サイズは、レールに1000個をスタックしています。
  - 2) ETW-1.2~12まで紙テープで200個をスタックしています。
  - 3) ステンレスは、10までのサイズをビニールテープでスタックしています。
  - 4) スタック品をご希望の際は、その旨ご指定ください。
3. 市場性の無い製品は在庫が無い場合があります。ご購入の際は事前にご確認ください。

# 弓形止め輪

受注生産品

適用する軸



サイズNo.	溝底r(最大)
7未満	0.13
7~12未満	0.25
12以上	0.38

単位: mm

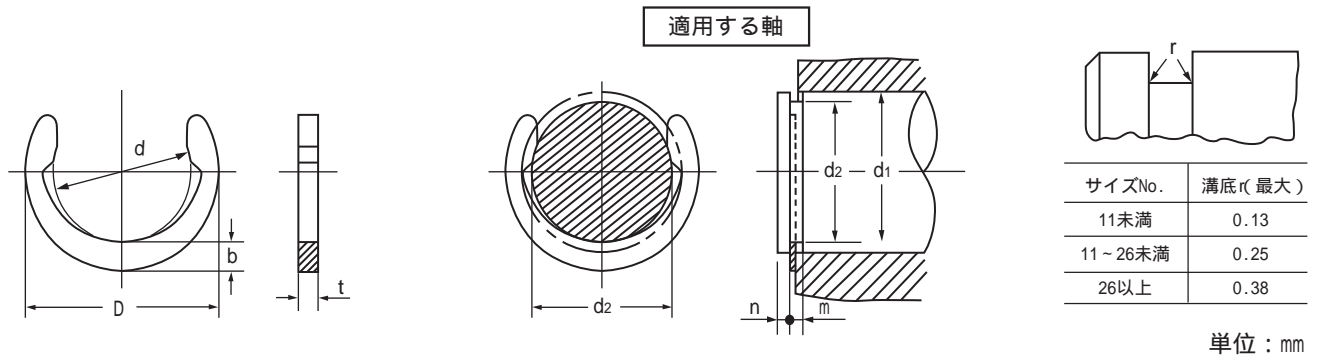
サイズNo.	止 め 輪				適 用 す る 軸									
	d	D	t	V		d <sub>1</sub>		d <sub>2</sub>		m		X		n
				基本寸法	公差	最小	最大	基本寸法	公差	基本寸法	公差	最小	最大	
B E T W - 1.5	1.5	4	0.4	0.8	+0.15	2	2.5	1.53		0.8		0.55	0.65	0.8
2	2	5	0.4	0.8	-0.1	2.5	3.2	2.05	+0.06	0.8		0.55	0.65	1
2.5	2.5	6	0.4	0.8		3.2	4	2.55	0	0.8		0.55	0.65	1
3	3	7	0.6	1.1		4	5	3.05		1.1		0.85	1	1
4	4	9	0.6	1.1	+0.25	5	7	4.05		1.1		0.85	1	1.2
5	5	11	0.6	1.1	0	6	8	5.05	+0.075	1.1	+0.1	0.85	1	1.2
6	6	12	0.8	1.3		7	9	6.05		1.3	0	1	1.2	1.2
7	7	14	0.8	1.3		8	11	7.1		1.3		1	1.2	1.5
8	8	16	0.8	1.3	+0.4	9	12	8.1	+0.09	1.3		1	1.2	1.8
9	9	18	0.8	1.3	0	10	14	9.1		1.3		1	1.2	2
10	10	20	1	1.7		11	15	10.15		1.7		1.3	1.6	2
12	12	23	1	1.7		13	18	12.15	+0.11	1.7		1.3	1.6	2.5
15	15	29	1.5	2.3	-0.8	16	24	15.15	0	2.3		1.8	2.2	3

材質:ばね用鋼 硬さ:40~50HRC 表面処理:亜鉛めっき3個クromeート

## 注意点

1. 受注生産品となります。

# クリセント形止め輪



単位：mm

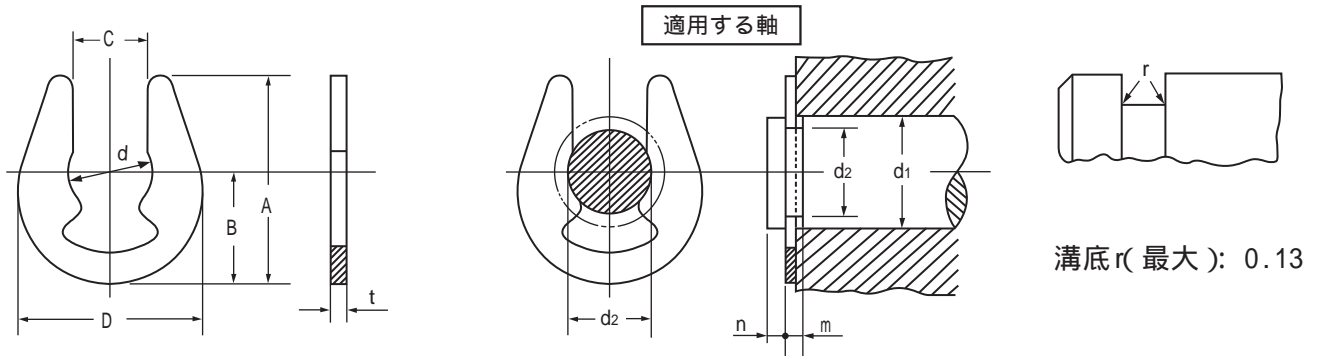
サイズNo.	止 め 輪						適 用 す る 軸						
	d		D	b	t		d1	d2		m		n 最小	
	基本寸法	公 差			基本寸法	公 差		基本寸法	公 差	基本寸法	公 差		
5103-	12	2.59	+0.05	4.17	0.79	0.4	±0.03	3.2	2.69	±0.04	0.48	+0.04	0.8
	18	4.09	-0.1	6.19	1.05	0.4		4.8	4.19		0.48	0	0.9
	21	4.75	+0.07 -0.13	6.99	1.12	0.6	±0.04	5.6	4.9	±0.05	0.7	+0.06 0	1.1
	25	5.36		7.9	1.27	0.6		6.4	5.59		0.7		1.2
	31	6.86		9.56	1.35	0.6		7.9	7.01		0.7		1.3
	37	8.33		11.37	1.52	0.6		9.5	8.51		0.7		1.5
	40	9.12		12.32	1.6	0.6		10.3	9.25		0.7		1.6
	43	9.8		13.1	1.65	0.6		11.1	9.98		0.7		1.7
	46	10.54		14	1.73	0.6		11.9	10.69		0.7		1.8
	50	11.2		14.76	1.78	0.9		12.7	11.43		±0.07		1
	56	12.62	16.56	1.98	0.9	14.3	12.88	1	2.1				
	81	18.31	23.23	2.46	1.4	20.6	18.59	1.5	3				

材質：ばね用鋼 硬さ：44～52HRC 表面処理：亜鉛めっき3価クロメート

## 注意点

1. 市場性の無い製品は在庫が無い場合があります。ご採用の際は事前にご確認ください。
2. スタック品をご希望の際は、その旨ご指定ください。(5103-81はバラ梱包のみ)

# U形止め輪



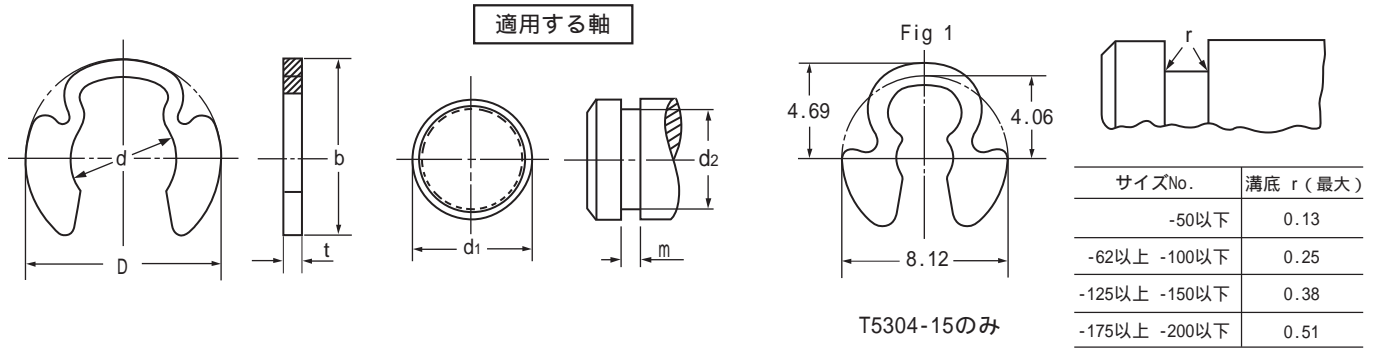
単位：mm

サイズNo.	止 め 輪								適 用 す る 軸									
	d		A	D	C		B	t		d <sub>1</sub> の区分		d <sub>2</sub>		m		n (最小)		
	基本寸法	公差			基本寸法	公差		基本寸法	公差	基本寸法	公差	以上	未満	基本寸法	公差		基本寸法	公差
UTW-	3.2	3.2	+0.03	8.7	8	2.8	0	4.6	0.6	±0.04	4	5	3.26	+0.05	0.7	+0.1	1	
	4	4		10	9	3.6	-0.2	5.3	0.7		5	7	4.08		0.8			
	5	5	0.1	12.8	11.6	4.4	-0.2	6.8	0.7		6	8	5.1	0	0.8			
	6	6	+0.05	14.8	13.5	5.3	0	8	0.7		7	9	6.1	+0.08	0.8			
	7	7	-0.15	17	15	6.2	-0.3	9	0.9	±0.05	8	11	7.1	0	1			
	8	8	+0.05	19.5	17.5	7.1	-0.3	10.5	1	±0.05	9	12	8.1	0	1.1			
			0.2															

材質:ばね用鋼 硬さ:44~52HRC 表面処理:ACR( 磷酸塩被膜 )

## 注意点

1. 市場性の無い製品は在庫が無い場合があります。ご採用の際は事前にご確認ください。



単位：mm

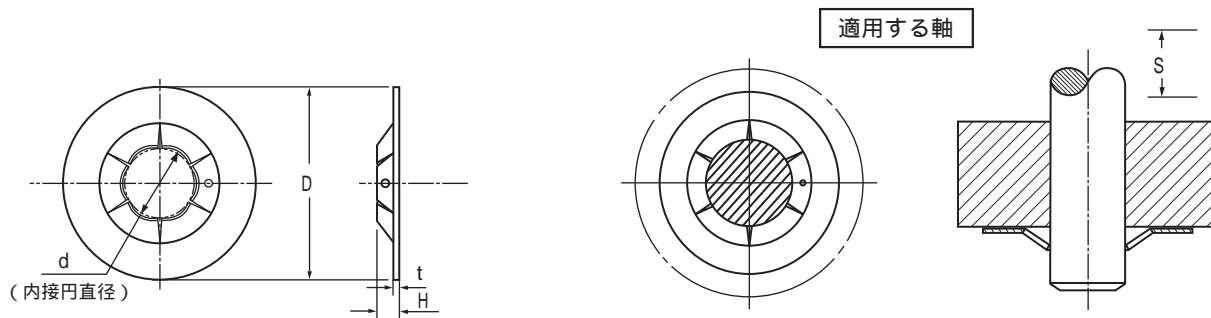
サイズNo.	軸径		止 め 輪				溝 寸 法						
	内 径		板 厚		外 径	高 さ	溝 径		溝 幅				
	d <sub>1</sub>	d	公差	t			公差	D (約)	b (約)	d <sub>2</sub>	公差	m	公差
T5304-	15	4 ~ 4.52	7.9	±0.08	0.6	+0.1	-0.05	Fig1	8	3.05	±0.1	0.75	+0.15 0
	18	4.5 ~ 5.5	3.56		0.6			10.16	9.14	3.76		0.75	
	25	6 ~ 7	4.78		0.6			12.24	10.92	5.33	±0.13	0.75	
	31	7.5 ~ 8.5	6.35		0.6			14.94	13.11	6.91	±0.15	0.75	
	37	9 ~ 10.5	7.92	0.9	17.27	15.09	8.41	1.05					
	43	11 ~ 12	9.53	±0.1	0.9	19.1	16.76	9.91	±0.2	1.05			
	50	12 ~ 13	10.31		1	20.98	18.34	11.18		1.15			
	62	15 ~ 17	12.7	±0.13	1	24.54	21.54	13.49	1.15				
75	18 ~ 20	15.1	1.2		27.81	24.64	16.05	1.4	+0.2 0				

材質:ばね用鋼 硬さ:44~55HRC 表面処理:ACR( 磷酸塩被膜 )

### 注意点

1. 市場性の無い製品は在庫が無い場合があります。ご採用の際は事前にご確認ください。

# プッシュナット軸用



単位：mm

サイズNo.	ナ ッ ト					適 用 す る 軸		
	d		D	H (参考)	t	S		
	基本寸法	公差				基本寸法	公差	
S P N-	1.2	1.1	4.5	0.8	0.25	1.2	+0.04 -0.03	
	1.5	1.4	5.2	0.8	0.25	1.5		
	2	1.9	6	0.8	0.25	2		
		2.4	2.3	7	0.85	0.25	2.4	+0.05 -0.03
		2.6	2.5	7	0.85	0.25	2.6	
		3	2.9	10	1.15	0.3	3	
		4	3.9	12	1.3	0.3	4	
		5	4.9	14	1.5	0.4	5	
		6	5.9	16	1.75	0.4	6	
		8	7.9	17.5	1.4	0.5	8	+0.06 -0.03
		10	9.9	21	1.8	0.7	10	+0.07 -0.03
		12	11.9	27	2.45	0.9	12	

材質：ばね用鋼 硬さ：40～50HRC 表面処理：ACR( 磷酸塩被膜 )

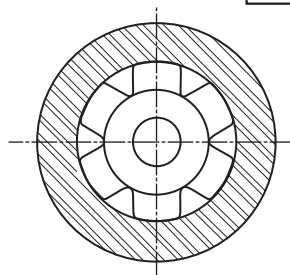
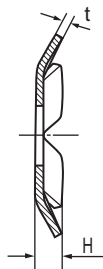
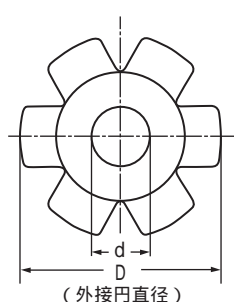
材質：ばね用ステンレス鋼

## 注意点

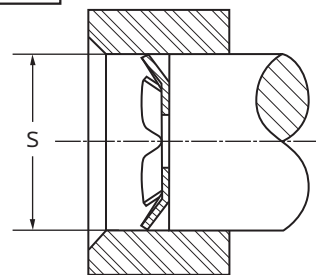
1. 相手軸の硬さが高い場合や、硬い被膜が出来る表面処理(ニッケルめっき、クロムめっきなど)がされていると、使用出来ない場合がありますのでご注意ください。
2. 市場性の無い製品は在庫が無い場合があります。ご採用の際は事前にご確認ください。

# プッシュナット穴用

受注生産品



適用する穴



単位：mm

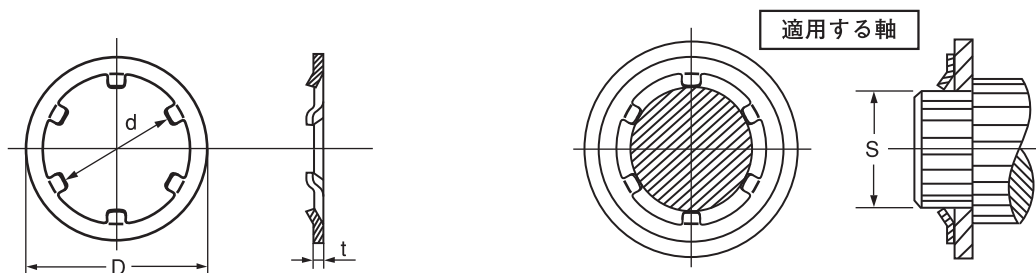
サイズNo.	ナ ッ ト					適 用 す る 穴		
	D		d	H (参考)	t	S		
	基本寸法	公差				基本寸法	公差	
RPN-	6	6.2	±0.1	1	1	0.3	6	+0.03
	8	8.2		1.8	1.2	0.3	8	-0.06
	10	10.2		3	1.4	0.4	10	+0.03 -0.07

材質：ばね用鋼 硬さ：40～50HRC 表面処理：ACF( 磷酸塩被膜 )

## 注意点

1. 相手軸の硬さが高い場合や、硬い被膜が出来る表面処理(ニッケルめっき、クロムめっきなど)がされていると、使用出来ない場合がありますのでご注意ください。
2. 市場性の無い製品は在庫が無い場合があります。ご採用の際は事前にご確認ください。

# CS形止め輪



単位：mm

サイズNo.	止 め 輪						適 用 す る 軸			
	d		D		t	歯 数	S			
	基本寸法	公 差	基本寸法	公 差			基本寸法	公 差		
CSTW-	2	1.9	$\pm 0.05$	6	$\pm 0.2$	0.25	3	2	$+0.03$ 0	
	2.4	2.2	$+0.1$	6.4		0.25	3	2.4		
	3	2.8	0	8		0.25	4	3		
	3.5	3.3	$-0.1$	7.5		0.25	4	3.5		
	4	3.8	$+0.1$ 0	9		0.25	4	4	$\pm 0.03$	
	4.5	4.3		10		0.25	5	4.5		
	5	4.8		10		0.25	5	5		
	6	5.8		11		0.25	5	6		
	8	7.8		13	0.25	5	8			
	10	9.8		15.4	0.25	6	10			
	12	11.8		17.8	$\pm 0.3$	0.4	6	12		$\pm 0.05$
	14	13.8		20.3		0.4	6	14		
	16	15.8	22.8	0.4		6	16			
	18	17.8	25	0.4		8	18			
	20	19.8	28	0.4		8	20			

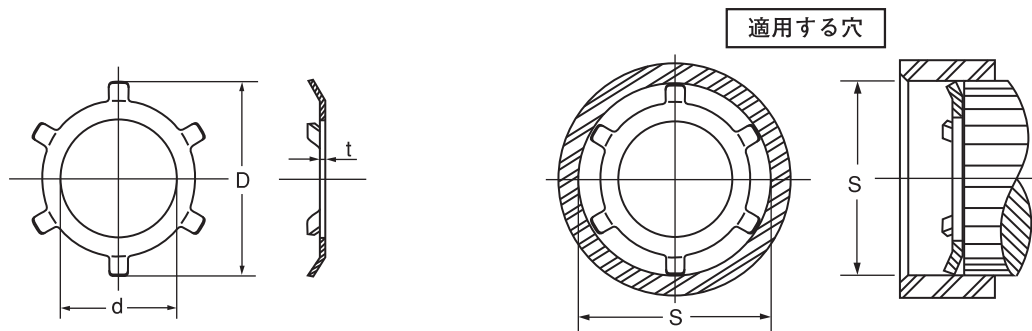
材質:ばね用鋼 硬さ:40~50HRC 表面処理:ACP(燐酸塩被膜)

材質:ばね用ステンレス鋼

## 注意点

1. 相手軸の硬さが高い場合や、硬い被膜が出来る表面処理(ニッケルめっき、クロムめっきなど)がされていると、使用出来ない場合がありますのでご注意ください。
2. 市場性の無い製品は在庫が無い場合があります。ご採用の際は事前にご確認ください。

# CR形止め輪



単位：mm

サイズNo.	止 め 輪					適 用 す る 穴			
	D		d		t	歯数	S		
	基本寸法	公 差	基本寸法	公 差			基本寸法	公 差	
CRTW-	6	6.2	0 -0.1	2.2	±0.2	0.25	6	6	±0.03
	8	8.2		3.6		0.25	6	8	
	10	10.2		5		0.25	6	10	
	12	12.2		6.6		0.25	6	12	
	14	14.2		8.2		0.25	6	14	
	16	16.2		9.8		0.25	6	16	
	18	18.2		11		0.4	8	18	

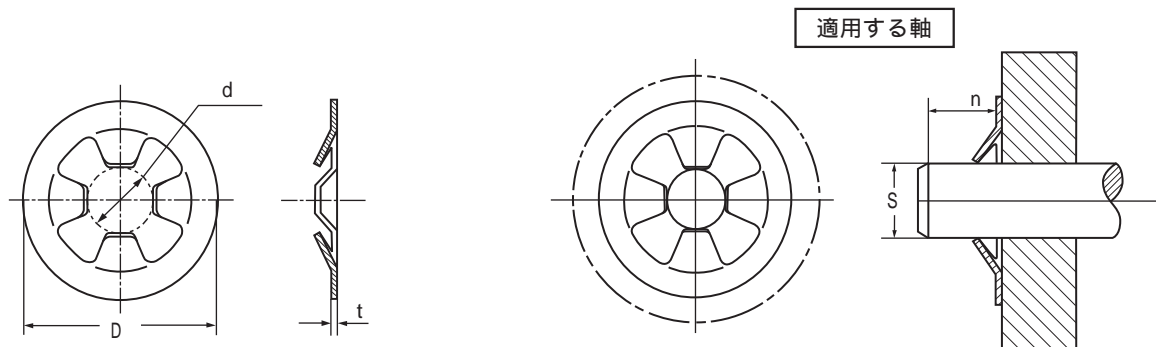
材質:ばね用鋼 硬さ:40~50HRC 表面処理:ACP (燐酸塩被膜)

材質:ばね用ステンレス鋼

## 注意点

1. 相手軸の硬さが高い場合や、硬い被膜が出来る表面処理(ニッケルめっき、クロムめっきなど)がされていると、使用出来ない場合がありますのでご注意ください。
2. 市場性の無い製品は在庫が無い場合があります。ご採用の際は事前にご確認ください。

# 丸形スピードナット



単位：mm

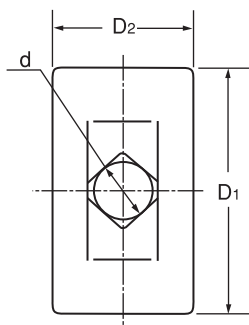
サイズNo.	ナ ッ ト					適 用 す る 軸		
	d		D		t	S		n 最小
	基本寸法	公 差	基本寸法	公 差		基本寸法	公 差	
CSN-	3	2.7	±0.2	12	±0.3	0.3	±0.05	4.8
	4	3.7		12		0.3		6
	5	4.7		14		0.4		5

材質：ばね用ステンレス鋼 硬さ：31HRC以上

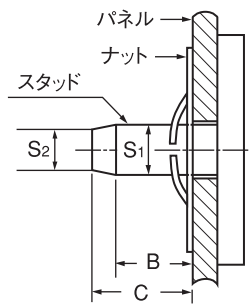
## 注意点

1. 相手軸の硬さが高い場合や、硬い被膜が出来る表面処理(ニッケルめっき、クロムめっきなど)がされていると、使用出来ない場合がありますのでご注意ください。
2. 市場性の無い製品は在庫が無い場合があります。ご採用の際は事前にご確認ください。

# P形スピードナット



適用するスタッド



単位：mm

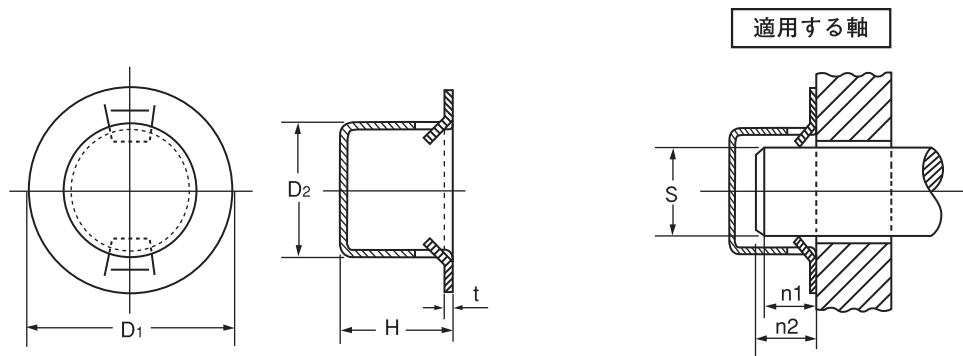
サイズNo.	ナット							適用するスタッド					
	d		D1	D2	公差	h		t	S1		S2	B	C
	基本寸法	公差				基本寸法	公差		基本寸法	公差			
PSN- ○ 1.2	1.1	±0.1	12	6	±0.15	0.95	±0.25	0.3	1.3	±0.05	1	4.5	6
○ 1.5	1.38		12	6		0.95		1.57	1.2		4.5	6	
○ 1.8	1.68		12	6		1.05		1.87	1.5		4.5	6	
2	1.85		12	6		1		2.07	1.6		4.5	6	
3	2.8	14	8	1.2	3.1	2.6		6	8				
4	3.8	16	9	1.5	4.1	3.6		6	8				
5	4.8	18	11	1.6	5.1	4.6		6	8				
○ 6	5.8	+0.2 -0.1	20	12	1.7	6.1		5.6	8		10		
○ 8	7.8		23	15	2.2	8.1	7.6	8	10				

材質:ばね用鋼 硬さ:40~50HRC 表面処理:亜鉛めっき3価クロメート

## 注意点

- 印サイズは受注生産となります。
- 相手スタッドの硬さが高い場合や、硬い被膜が出来る表面処理(ニッケルめっき、クロムめっきなど)がされていると、使用出来ない場合がありますのでご注意ください。
- 市場性の無い製品は在庫が無い場合があります。ご採用の際は事前にご確認ください。

# キャップナットF形



単位：mm

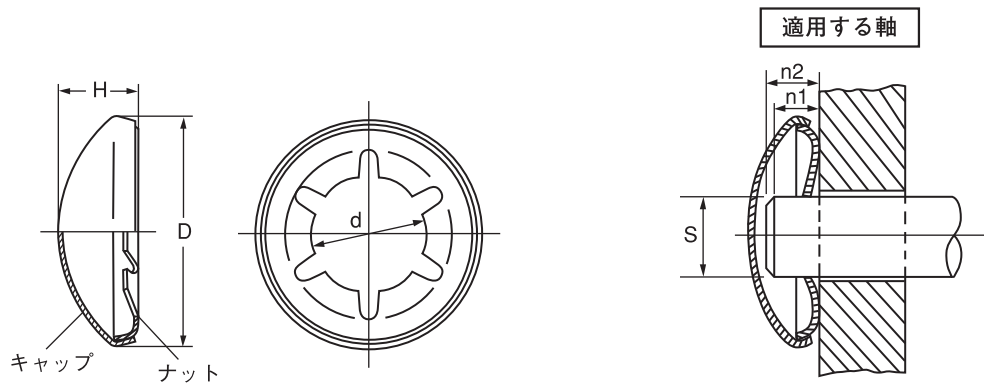
サイズNo.	ナ ッ ト					適 用 す る 軸					
	D <sub>1</sub>		D <sub>2</sub>	H		t	S		n <sub>1</sub> (最小)	n <sub>2</sub> (最大)	
	基本寸法	公差	基本寸法	基本寸法	公差		基本寸法	公差			
WS-	5	11.5	±0.2	6	5	±0.3	0.4	5	±0.05	3	4
	6	12		7.1	5		0.45	6		3	4
	8	14.3		9.3	7.3		0.5	8		3	6

材質:ばね用鋼 硬さ:40~50HRC 表面処理:Niめっき

## 注意点

1. 相手軸の硬さが高い場合や、硬い被膜が出来る表面処理(ニッケルめっき、クロムめっきなど)がされていると、使用出来ない場合がありますのでご注意ください。
2. 市場性の無い製品は在庫が無い場合があります。ご採用の際は事前にご確認ください。

# キャップナットD形



単位：mm

サイズNo.	ナ ッ ト								適 用 す る 軸				
	d		D		H		キャップ部 板厚	ナット部 板厚	S		n1 (最小)	n2 (最大)	
	基本寸法	公 差	基本寸法	公 差	基本寸法	公 差			基本寸法	公 差			
DS-	5	4.9	0 -0.15	13	±0.3	5.5	±0.3	0.3	0.3	5	+0.05 -0.03	2.5	4
	6	5.9		15		5.5		0.3	0.3	6		2.5	4
	8	7.9		15.6		5.5		0.3	0.3	8		2.5	4

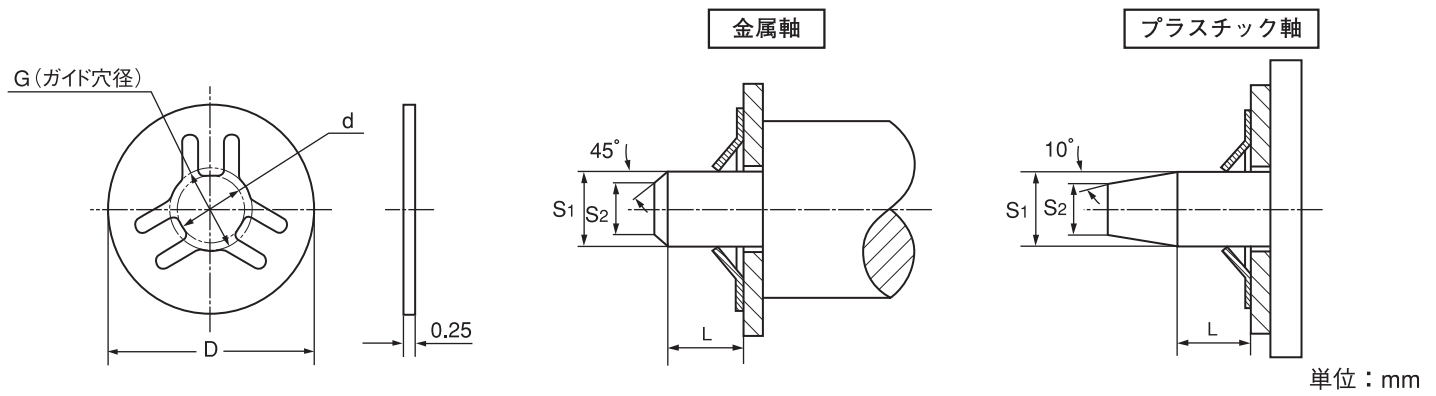
材質:ステンレス鋼(SUS304-CS) キャップ部

材質:ばね用鋼 硬さ:40~50HRC ナット部 表面処理:ACP(磷酸塩被膜)

## 注意点

1. 相手軸の硬さが高い場合や、硬い被膜が出来る表面処理(ニッケルめっき、クロムめっきなど)がされていると、使用出来ない場合がありますのでご注意ください。
2. 市場性の無い製品は在庫が無い場合があります。ご採用の際は事前にご確認ください。

# フラットプッシュナット



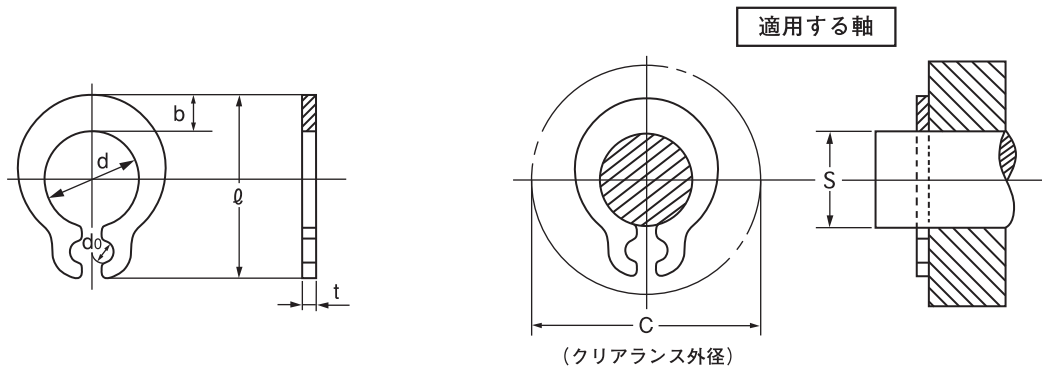
サイズNo.	フラットプッシュナット							相手軸 ※1				
	d		D		G		歯数	金属 (プラスチック)				
	基本寸法	公差	基本寸法	公差	基本寸法	公差		S1(mm)	S2(mm)	L (mm)		
FSPN-	2	1.6	±0.05	7	±0.2	2.2	±0.05	3	2	+0.1	1.5	約3
	3	2.6		8		3.2		3	-0.03	2		
	4	3.6		9		4.2		4	(+0.1) <sup>※2</sup> 0	3		
	5	4.6		10		5.2		5		4		

材質:ばね用ステンレス鋼 (SUS304-CSP-3/4H) 硬さ:31HRC以上 (310HV以上)

## 注意点

1. 荷姿:スタック (500個/1スタック)
2. ※1金属軸の硬さは、200HV以下が望ましい。硬い軸を使用する際には、ご相談ください。
3. ※2カッコ内の公差はプラスチック材の場合。
4. 市場性の無い製品は在庫が無い場合があります。ご採用の際は事前にご確認ください。

# グリップ形止め輪



単位：mm

サイズNo.	止 め 輪							クリアランス C 最大	適用する軸 S		
	d		b	φ (約)	d0	t			基本寸法	公差	
	基本寸法	公差				基本寸法	公差				
GTW-	1.5	1.4	$\pm 0.05$ $0.08$	0.75	3.8	0.9	0.4	$\pm 0.03$	5.3	1.5	$\pm 0.02$
	2	1.9	$\pm 0.03$ $0.1$	1	4.8	0.9	0.6	$\pm 0.04$	6.4	2	
2.5	2.35	$+0.05$	1.2	5.4	0.9	0.6	6.8		2.5		
3	2.85	$-0.08$	1.4	6.3	0.9	0.6	7.7		3		
4	3.8	$\pm 0.05$ $0.1$	1.8	8.4	1.2	0.8	10.3		4	$\pm 0.03$	
5	4.75	$\pm 0.08$	2.2	9.8	1.2	0.8	11.4	5			
6	5.7		2.4	11.5	1.4	1	13.5	6			
7	6.7	$\pm 0.1$	2.7	12.8	1.4	1	$\pm 0.05$	14.8	7	$\pm 0.05$	
8	7.7		3	14.1	1.4	1		15.8	8		
9	8.65		3.3	16.6	2	1.2	$\pm 0.06$	19.8	9		
10	9.65		3.5	17.8	2	1.2		20.8	10		

材質:ばね用鋼 硬さ:44~53HRC 表面処理:ACP(磷酸塩被膜)

## 注意点

1. 市場性の無い製品は在庫が無い場合があります。ご採用の際は事前にご確認ください。